

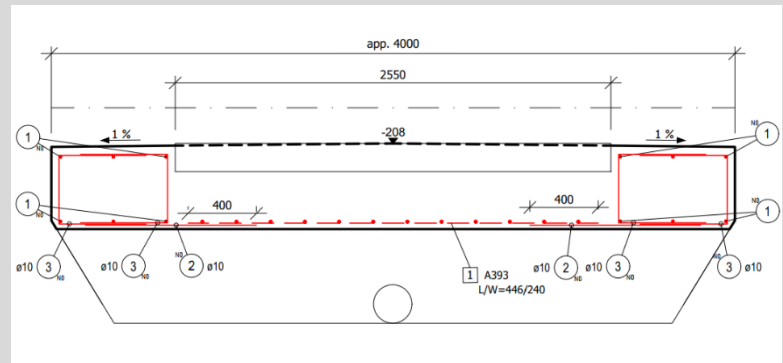
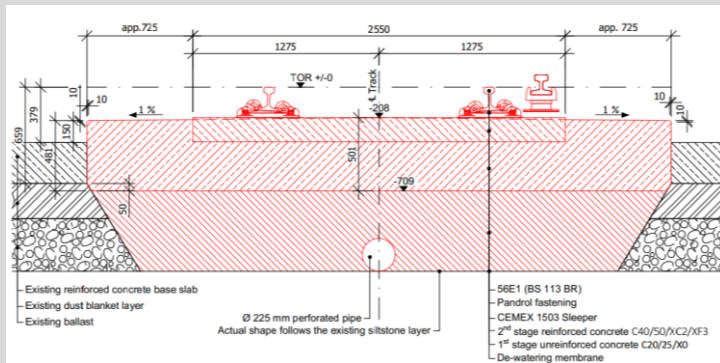


SCHEMBERA

Consulting ZT

MOUNTFIELD TUNNEL

REFERENZBLATT



REFERENZ

Mountfield tunnel Sanierungs oberbau im Bereich des Robertsbridge Portals

ORT

Mountfield, East Sussex, UK

AUFTRAGGEBER

Rhomberg Sersa UK Ltd

ZEITRAUM

Oktober 2022-März 2023

BESCHREIBUNG

Der Mountfield Tunnel ist ein Eisenbahntunnel im Süden Englands. Die eingleisige Feste Fahrbahn in dem Tunnel musste teilweise ausgetauscht werden. Im Bereich des Robertsbridge Portals (Nordportal) wurde ein neues Gleissystem auf einer Länge von ca. 30 m geplant und eingebaut. Diese Feste Fahrbahn besteht aus einer bewehrten Betonplatte, in die Schwellen des Typs Cemex 1503 eingegossen sind.

In der nächsten Bauphase dieses Projektes wurde ein 230 m langer Abschnitt des sogenannten „Pact slab“ Oberbaus im Bereich des Battle Portals (Südportal) ersetzt. Dazu wurde die Schienenbefestigung Delkor Alt1 in einer bewehrten Betonplatte verwendet.

LEISTUNGEN

- Entwicklung und Detailplanung der Feste Fahrbahn im Bereich des Robertsbridge Portals (Statik, Schalungs- und Bewehrungspläne)
- Prüfung der Statik und der Pläne des Eisenbahnoberbaus im Bereich des Battle Portals in Form einer CAT 3 Prüfung