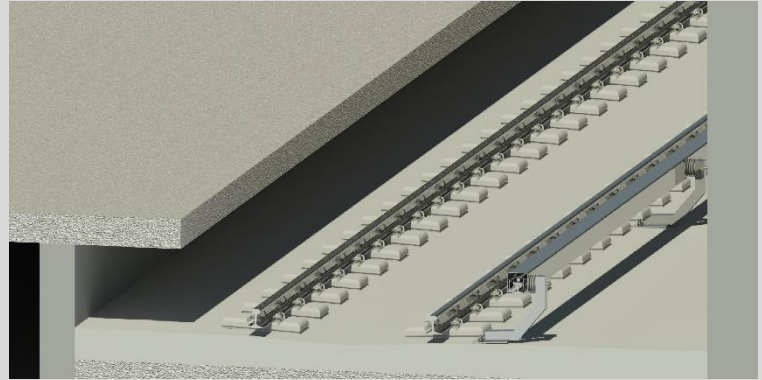
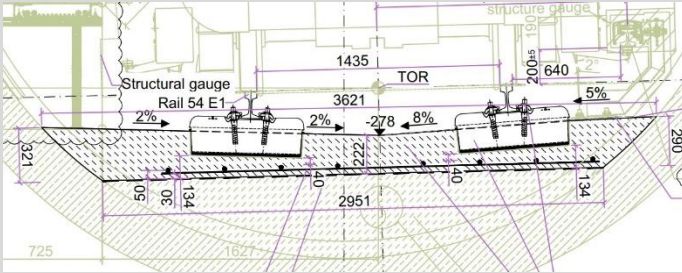




SCHEMBERA

Consulting ZT

REFERENZBLATT



REFERENZ	Metro Kopenhagen, Projekt Cityringen, Branch off to Sydhavnen,
ORT	Kopenhagen, Dänemark
AUFTRAGGEBER	Rhomberg Bahntechnik GmbH
ZEITRAUM	August 2018 bis laufend
BESCHREIBUNG	Im Auftrag von Metroselskabet (MS) wird das U-Bahnnetz in Kopenhagen um das Projekt Cityringen erweitert. Teil dieses Projektes ist ein 4,6 km langer Abzweig nach Sydhavnen. Dieser Streckenabschnitt befindet sich gänzlich im Tunnel und besteht aus 5 Stationen und 2 Überleitstellen. Die Gleise werden im Oberbausystem LVT HA sowie als Masse-Feder System ausgebildet.
LEISTUNGEN	Technical Director, Design Manager, Planung der Weichen im Oberbausystem LVT, Planung des Eisenbahnoberbaus in Stationen und Tunnels im Oberbausystem LVT-HA, Bemessung und Planerstellung des Eisenbahnoberbaus als Masse-Feder System. Diese Planungsleistungen wurden jeweils in der Vorplanungsphase als auch in der Detailplanungsphase (Ausführungspläne und -dokumente) erarbeitet. Darüber hinaus wurde die Austeilung der Stromschienen für die Bereiche Tunnel, Station, Flood Gates und Weichen in der Planungsphase Detailplanung durchgeführt und die entsprechenden Pläne erstellt. Dazu wurde auch der kontinuierliche Kontakt des Stromabnehmers mit der Stromschiene in den Stromschienenlücken analysiert.